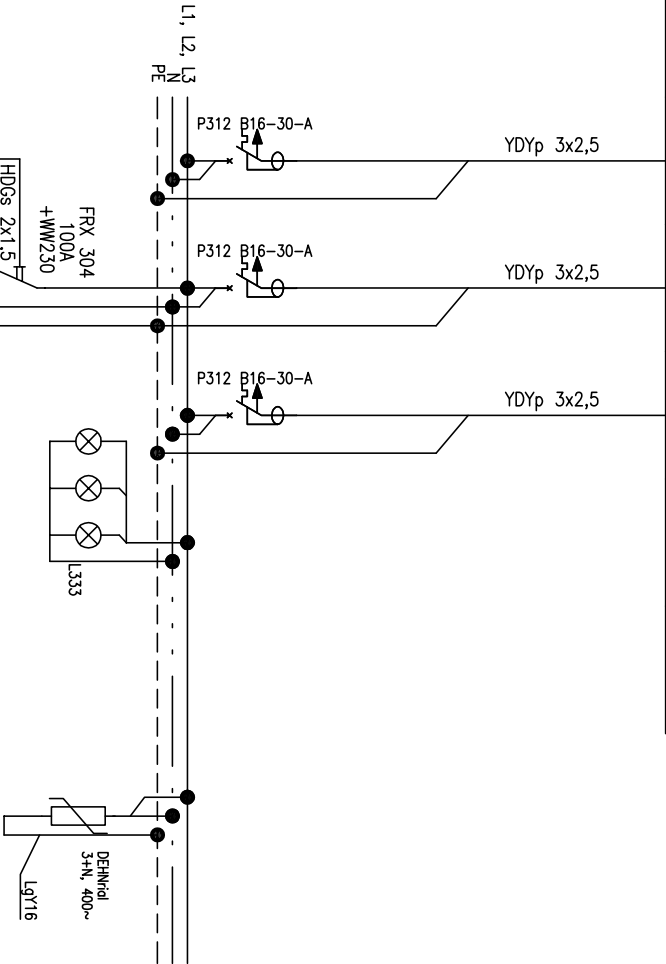


Obwód	OTK:1	OTK:2	OTK:3	Pi [kW]		
Odbiornik	gniazda wtyczkowe	gniazda wtyczkowe	gniazda wtyczkowe	5,2kW		
Numer pom.	3,4,5,7	1,11,16	22,21	Pz [kW]		
Moce jednostkowe	4x0,4 kW	4x0,4 kW	2x0,4 kW	5,2kW		
Pi [kW]	1,6	1,6	0,8	I [A]		
				10,0A		



do układu wył. głównego P.Poż.

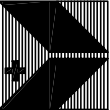
zasilanie z OTUPS (20A) YDY 5x4

OTK

Układ sieci TN-C-S

UWAGI:

1. Aparaty zobudować w rozdzielni XL3 400 o wymiarach 750x575x175 (wys. x szer. x gł.)mm np. prod. Legrand.



JANUSZ WYŻNIKIEWICZ
PRACOWNIA ARCHITEKTONICZNA
90-562 Łódź, ul. Łąkowa 11 tel./fax 639-50-36

Obiekt:

SPZZOZ w PŁOŃSKU
09-100 PŁOŃSK ul. Sienkiewicza 7

Stadium:

PW

Przedmiot rysunku:

SCHEMAT IDEOWY TABLICZY OTK

Branża:

elektryczna

Projektował :

inż. Jerzy Jagas upr. nr 134/75

sprawdzający :

mgr inż. Włodzimierz Tadeusiałk upr. nr 28/78

Data oprac.:

październik 2011

Współpraca:

mgr inż. Krzysztof Chłudzinski

mgr inż. Mariusz Gieszc

mgr inż. Marcin Piontkowski

mgr inż. Lech Teske

mgr inż. Łukasz Wielgus

E27

Skala:
